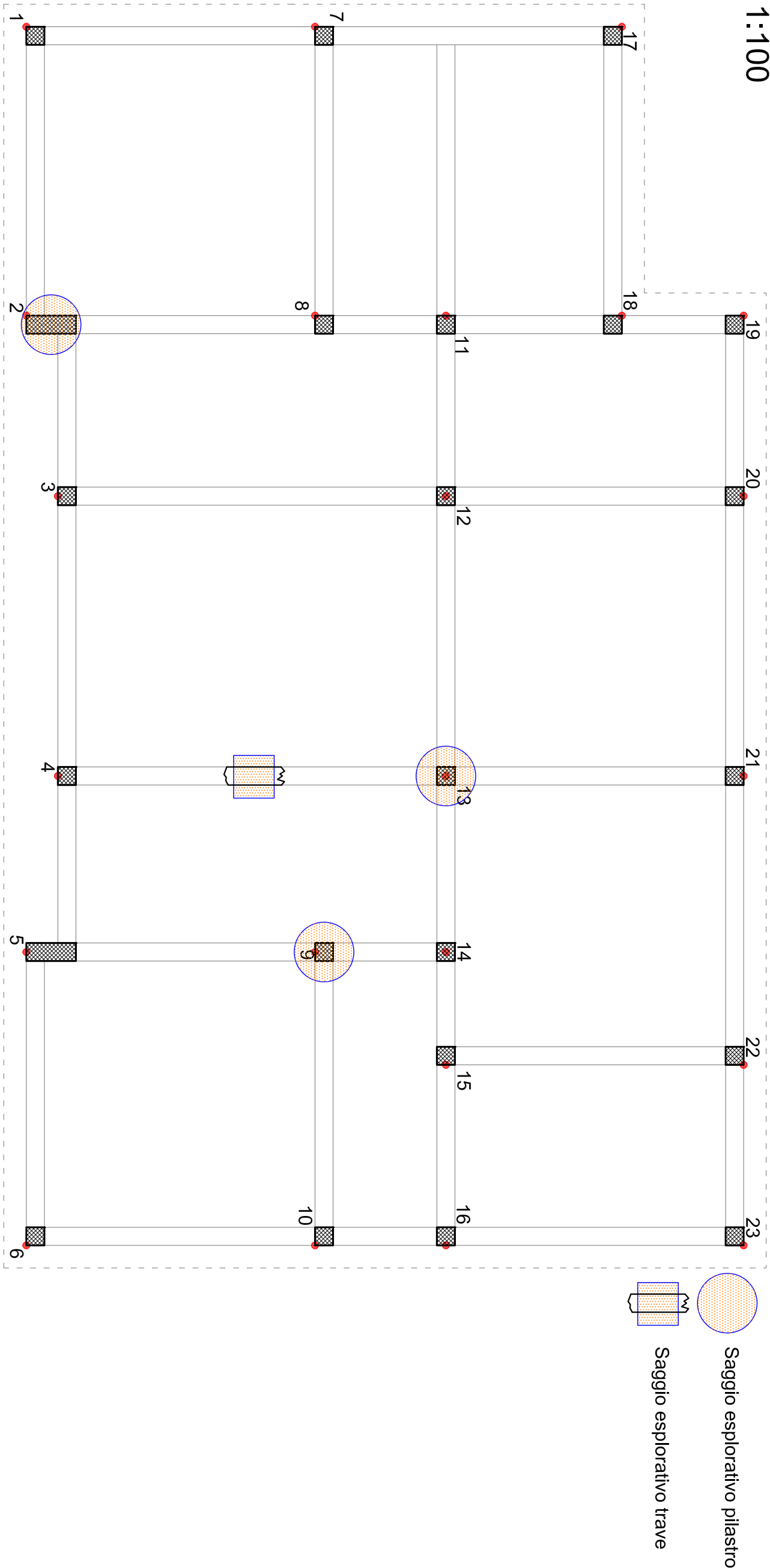


ESITO SAGGI VISIVI: IL LIVELLO

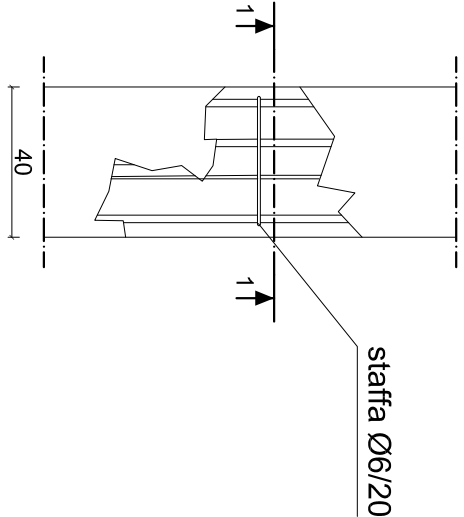
CARPENTERIA IL LIVELLO

Scala 1:100

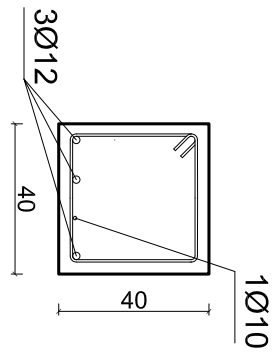


PILASTRO 13

(lato est)

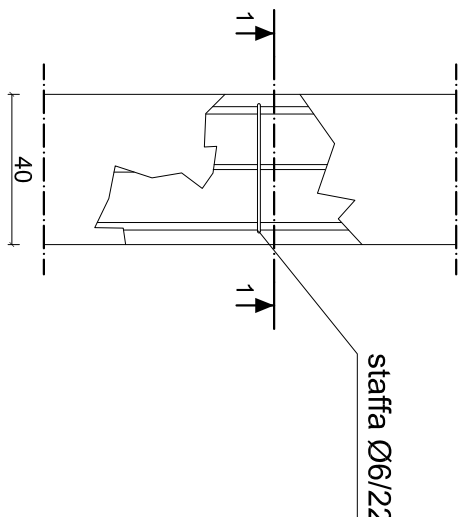


SEZIONE 1-1

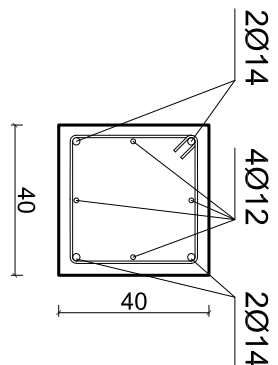


PILASTRO 9

(lato sud)

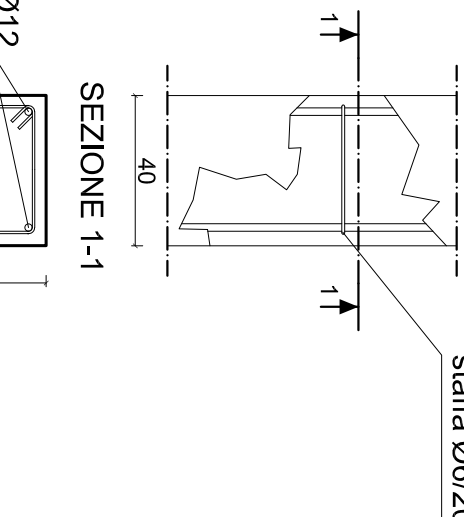


SEZIONE 1-1

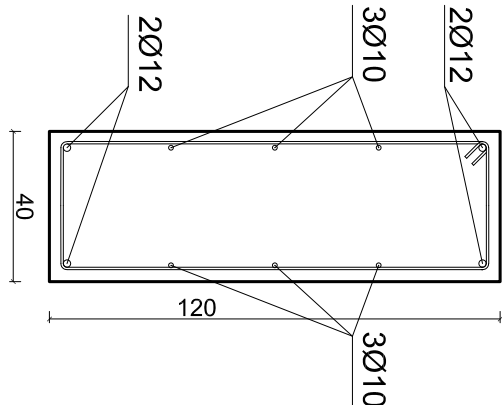


PILASTRO 2

(lato est)

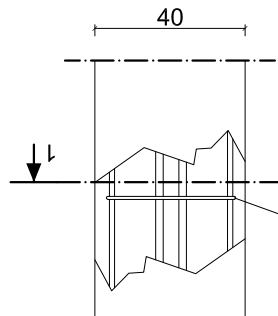


SEZIONE 1-1

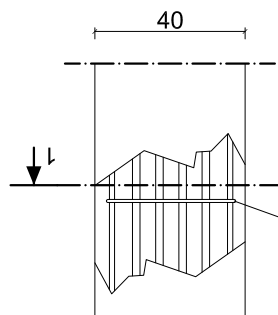


TRAVE 4-13

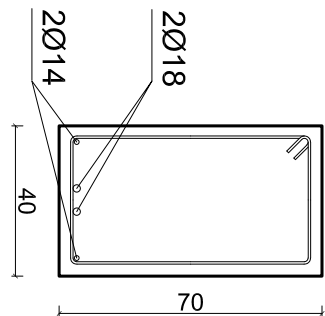
(incastrò)



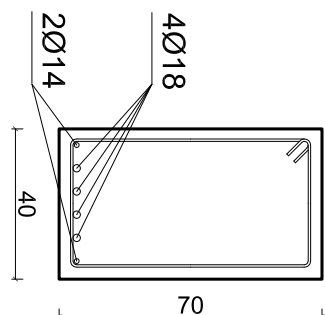
(mezzera)



SEZIONE 1-1



SEZIONE 1-1



NELLA SEZIONE SONO RIPORTATE
SOLO LE ARMATURE MESSE A NUDO.

NELLA SEZIONE SONO RIPORTATE
SOLO LE ARMATURE MESSE A NUDO.

NELLA SEZIONE SONO RIPORTATE
SOLO LE ARMATURE MESSE A NUDO.

NELLA SEZIONE SONO RIPORTATE
SOLO LE ARMATURE MESSE A NUDO.



PROVINCIA DI COSENZA

INTERVENTO DI ADEGUAMENTO SISMICO
DELL'EDIFICIO SEDE DELL'ISTITUTO
PROFESSIONALE INDUSTRIA E
ARTIGIANATO “IPSA DI BOCCHIGLIERO”

Progetto Esecutivo

Oggetto:

STATO ATTUALE
PIANO DI INDAGINE
ESITO SAGGI VISIVI: IL LIVELLO

Data: Novembre 2020

ELABORATO :
Scala 1:50

CODICE:
IP.PI.04

Responsabile del Procedimento

(Ing. Piero Francesco FARFALLA)

Progettista

(Ing. Francesco PORCO)

